

# De boomgaard

## Wandeling door de hof en het huis

Via een groene poort kom je in de hof, een door bomen beschutte buitenruimte. Er is een kleine boomgaard, een parkeerplek voor de auto en er zijn klimbomen voor de kinderen. Tussen de fruitbomen door loopt een pad naar het huis.

Het huis ligt iets verdiept, een zitkuil in het groen. De begane grond bestaat uit één grote ruimte. In de toekomst kan eventueel met een schuifwand een extra kamer worden gemaakt. De benedenverdieping heeft rondom glas, de bovenverdieping met de privé-vertrekken is gesloten, met enkele uitstekende kleine ramen in de gevel en het dak.



de hof

## Groene luxaflex

In Flevoland zorgen elzenhagen en populieren voor beschutting van boerenerven. Op een veel kleinere schaal wordt ook hier de hof omzoomd door bomen. Aan de noordoostzijde door een vijf meter hoge haag van robinia (een Europese hardhoutsoort), aan de zuidwestzijde door vruchtdragende bomen die tot twee meter worden teruggesnoeid. Door de zuidwestzijde laag te houden kan de zon tot diep in de hof komen. De bomen direct rondom de woning werken als een groene luxaflex: in de zomer houden ze het direct invallend zonlicht buiten, terwijl in de winter de zon gemakkelijk binnen kan komen.

## Een huis van hout

De woning is bekleed met ruwe delen robinia, dat mooi verouderd. Ook de haag bestaat voor een groot deel uit robinia, en dat kan in de toekomst van pas komen als er reparaties aan de woning nodig zijn. Het hele huis is overigens van hout. Houtskeletbouwlementen dragen de vloeren en het dak.

## Water- en energiehuishouding

De hof ligt iets verhoogd zodat het afwatering richting de bomenhagen rondom. De bij de bouw vrijkomende grond wordt gebruikt om een natuurlijk talud te maken.

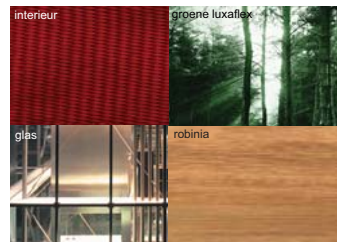
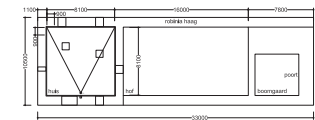
Regenwater wordt opgevangen en gebruikt in de wasmachine en om het toilet door te spoelen. Een zonnecollector op het dak ondersteunt de warmwatervoorziening. Het dak wordt ook geschikt gemaakt voor de plaatsing van zonnepanelen.



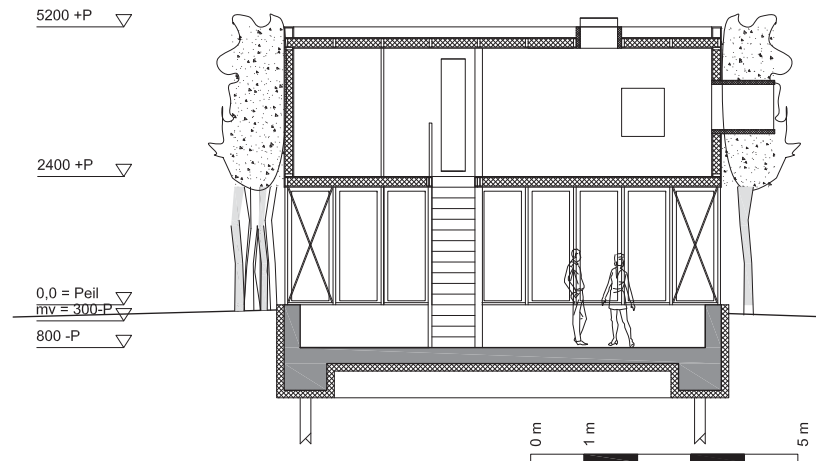
het huis

## Betaalbaar

Het huis oogt groot maar de gebouwde kubieke en vierkante meters zijn beperkt. Het heeft een eenvoudige infrastructuur, waardoor de bouwkosten binnen het budget van € 120.000,- kunnen blijven. Kostenverhogende extra's zoals de zonnecollector, zonnepanelen of een grijswatersysteem zijn niet in de kostenraming meegenomen, deze systemen zullen wij zelf installeren.

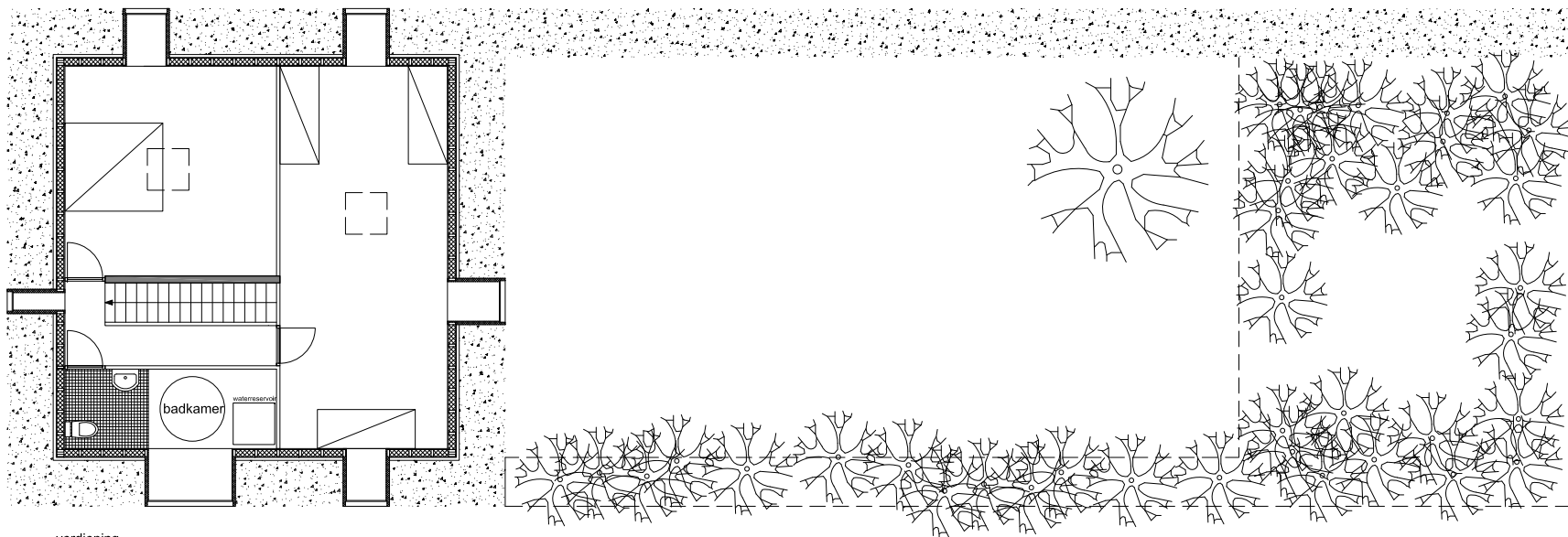


westgevel

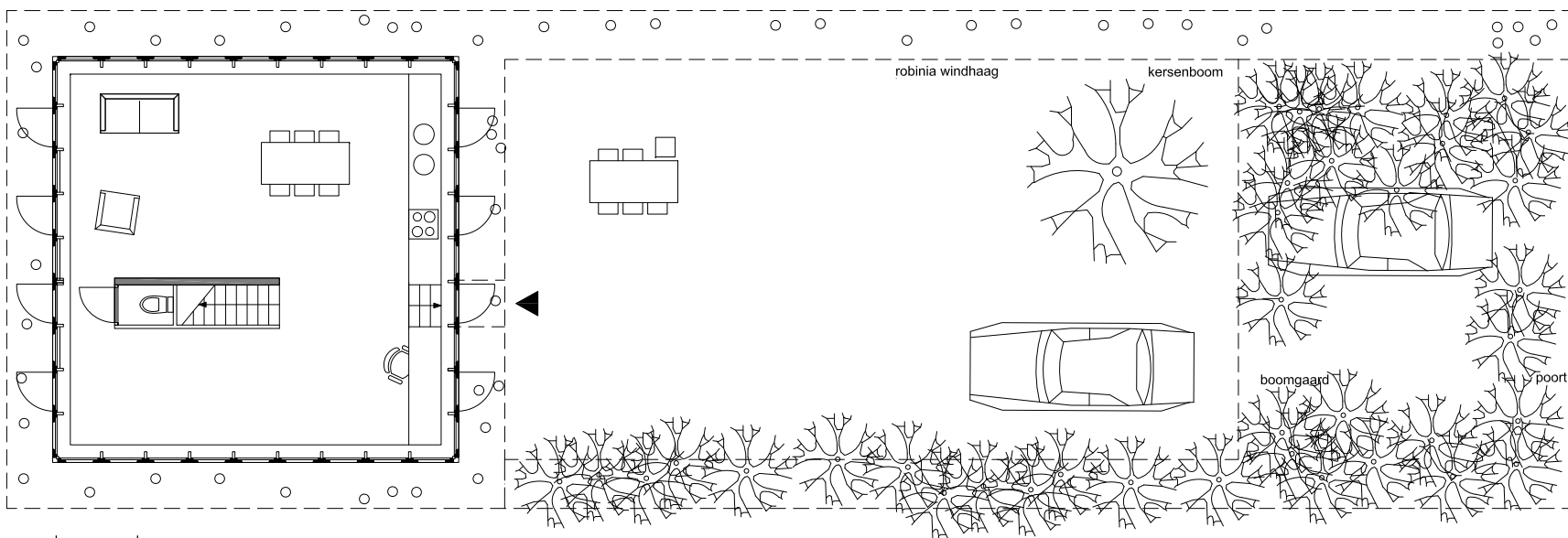


huis zonder tuin

# De boomgaard



verdieping



begane grond

